



Les jeunes et l'alcool aujourd'hui

Principaux résultats

>> Communication du 5 février 2009

19 avenue Trudaine 75009 PARIS
Tél. : +33 (0)1 48 74 82 19 - Fax : +33 (0)1 48 78 17 56
e-mail : ireb@ireb.com - site : www.ireb.com



>> Cinquième enquête Ireb, sous la direction scientifique de

Marie Choquet

Directeur de recherche à l'Inserm, Présidente du comité scientifique de l'Ireb
et

Laure Com-Ruelle

Directeur de recherche à l'Irdes, Membre du comité scientifique de l'Ireb

Equipe de recherche ayant participé à cette étude (par ordre alphabétique)

Choquet Marie¹,
Com-Ruelle Laure²,
Le Guen Nelly²,
Lengagne Pascale²,
Leymarie Nicole³,
Neveu Xavier¹

¹ INSERM U 669 : Institut national de la santé et de la recherche médicale

² IRDES : Institut de recherche et documentation en économie de la santé

³ IREB : Institut de recherches scientifiques sur les boissons

Thèmes abordés

1. Eléments de méthodologie

2. Etat des lieux

- Fréquences de la consommation d'alcool
- Volumétrie
- Ivresses et « binge drinking »

3. Evolutions

- Age à la première consommation
- Volumétrie
- Age à la première ivresse
- Evolution des ivresses
- Indicateurs standardisés

4. Facteurs de risque et de modération

- Les situations
- L'influence de la consommation d'alcool de l'entourage (parents/pairs) sur celle des jeunes
- Vie familiale
- L'influence du contexte socio-économique
- L'Activité Physique et Sportive (APS) et l'alcool

1. Eléments de méthodologie

Série d'enquêtes Alcool Jeunes depuis 1985

- Garçons de 13-20 ans en 1985, 1990 et 1995
- Garçons et filles de 13-20 ans en 1996 et 2001
- Garçons et filles de 13-24 ans en 2007

Sondage par quotas =

- *Construire un échantillon dont la structure correspond à celle de la population toute entière selon certains critères que l'on a préalablement choisis :*
 - ZEAT et type d'habitat des 13 à 24 ans (75/âge*sexe)

Partie en face-à-face + Auto questionnaire

→ 1 815 jeunes âgés de 13 à 24 ans

Avis favorable de la Commission Nationale de l'Informatique et des Libertés (CNIL)

2. Etat des lieux

- Fréquences de la consommation d'alcool
- Volumétrie
- Ivresses et « binge drinking »

Fréquences de la consommation d'alcool

Consommation durant les 12 derniers mois et 30 derniers jours (en %)

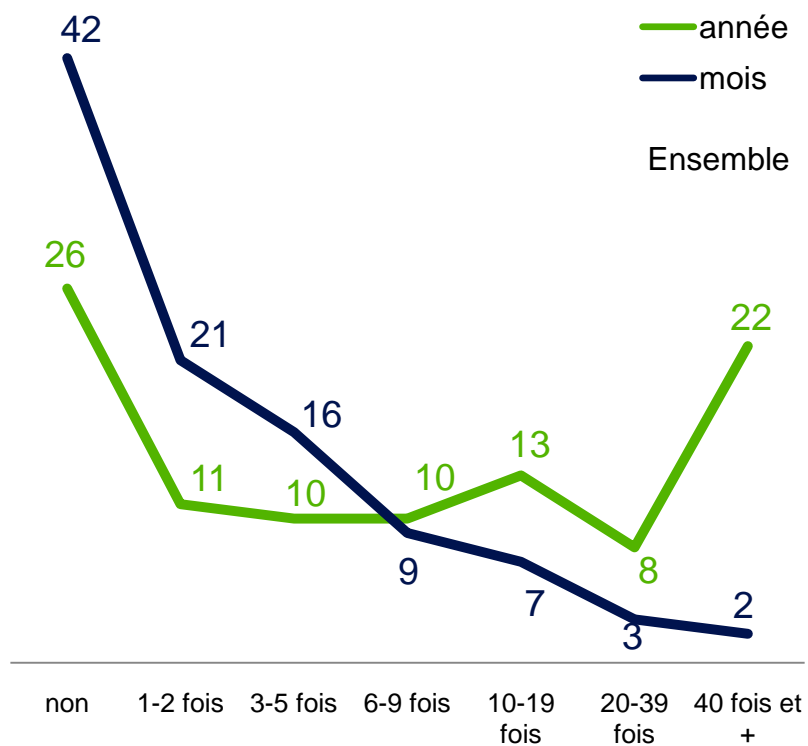


Fig.1

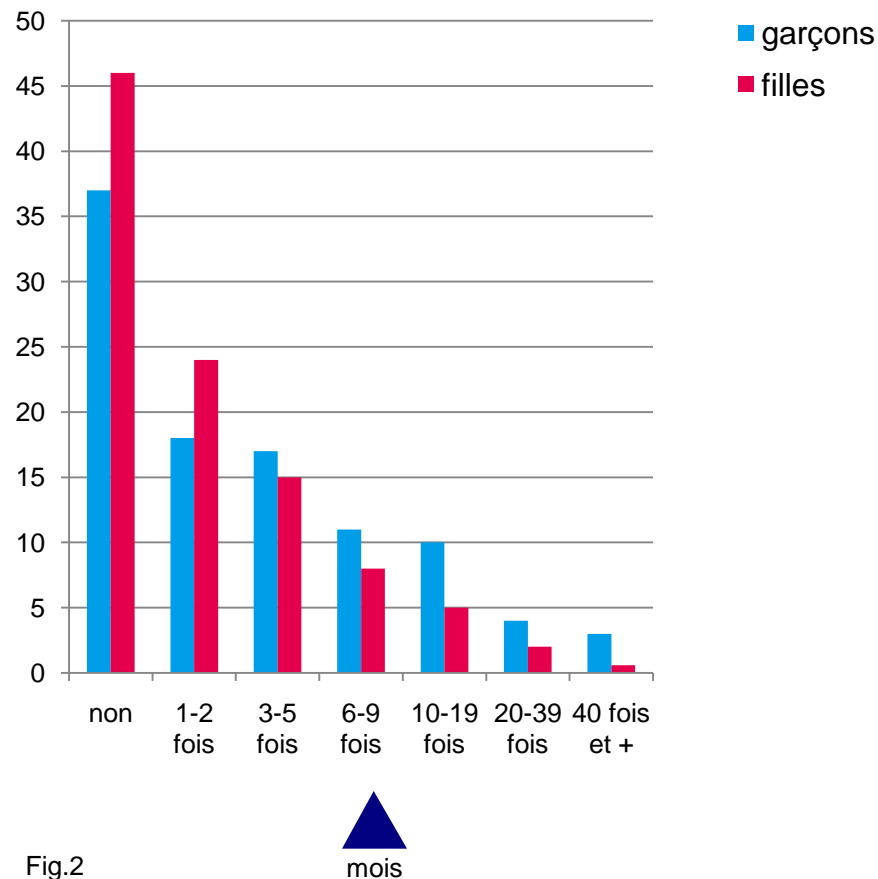


Fig.2

Fréquences de la consommation d'alcool

Consommation dernier mois, par sexe et âge (en %)

Garçons

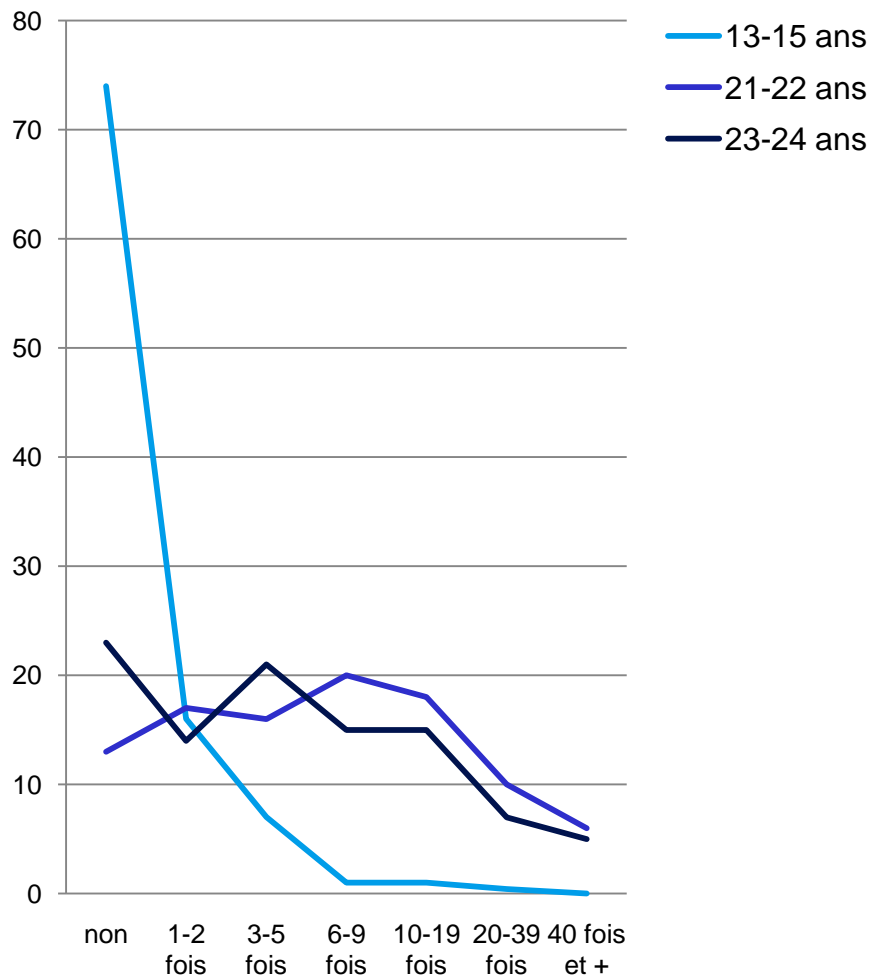


Fig.3

Filles

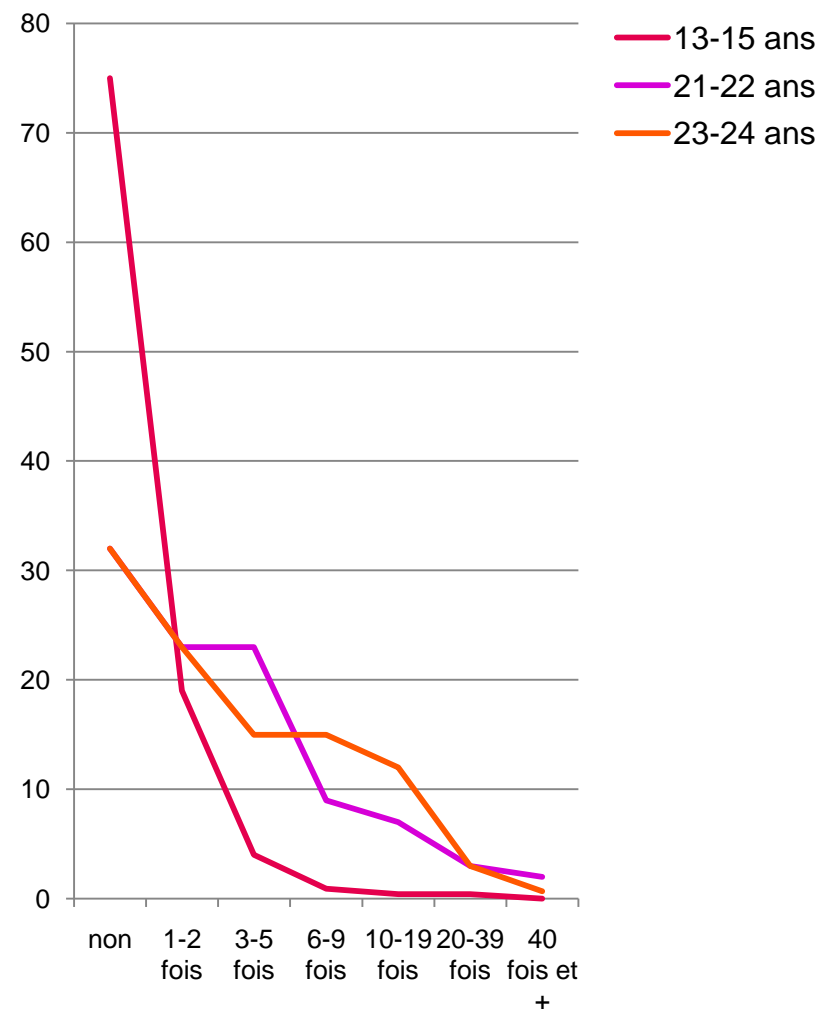


Fig.4

La volumétrie

Volumétrie globale

>> Nombre moyen de verres par mois

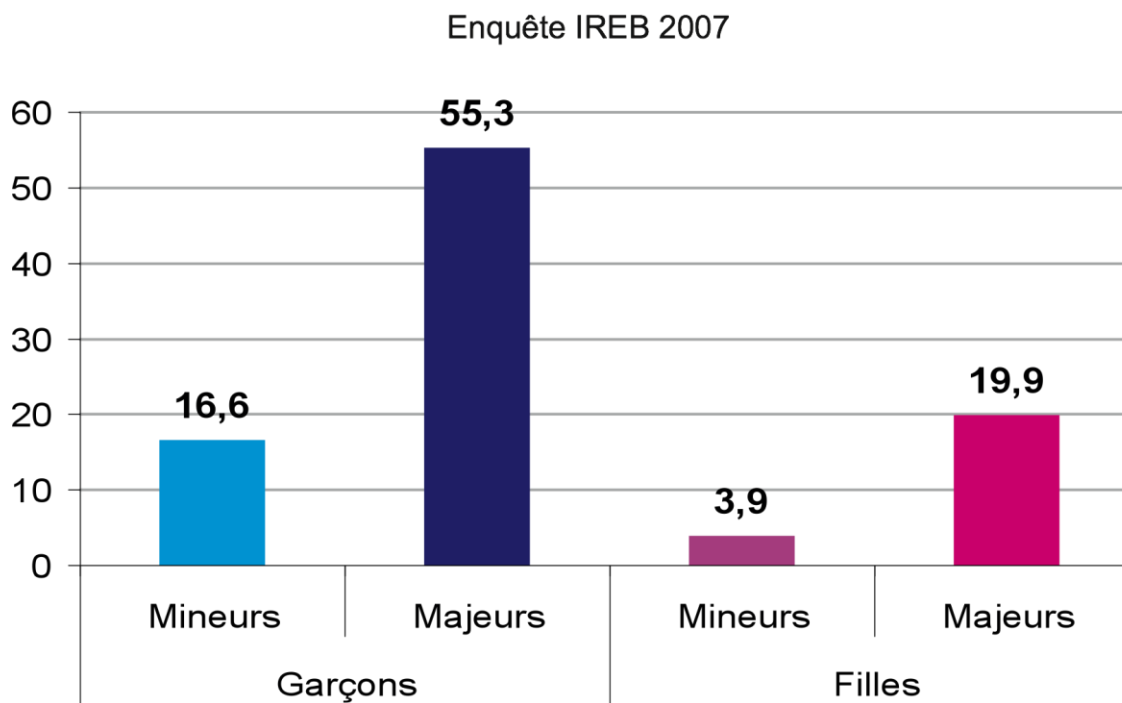


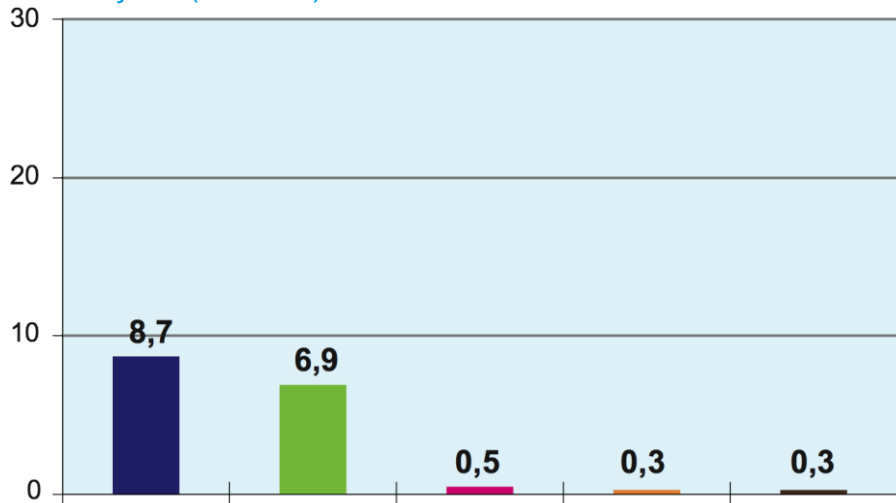
Fig.5

La volumétrie

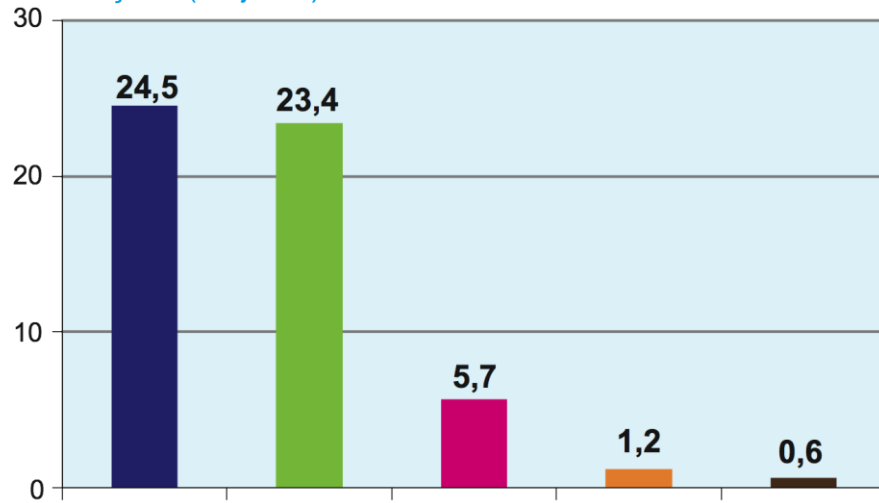
Volumétrie par type de boisson

>> Nombre moyen de verres par mois

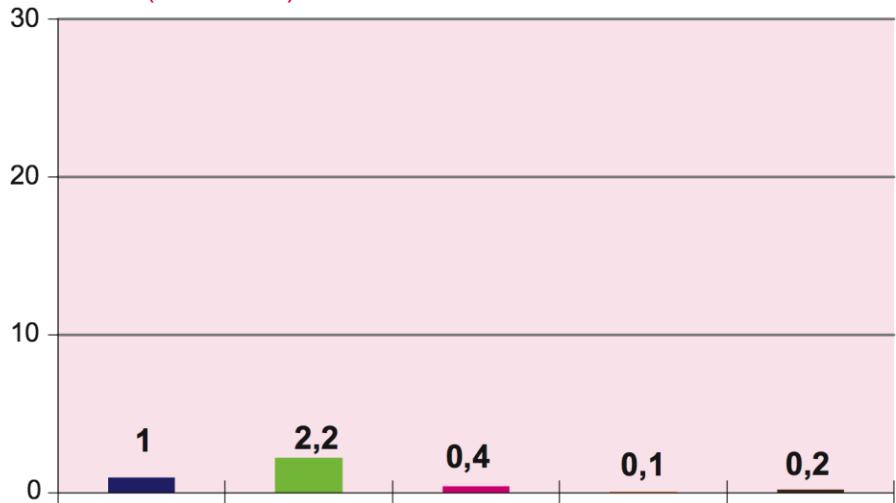
Garçons (mineurs)



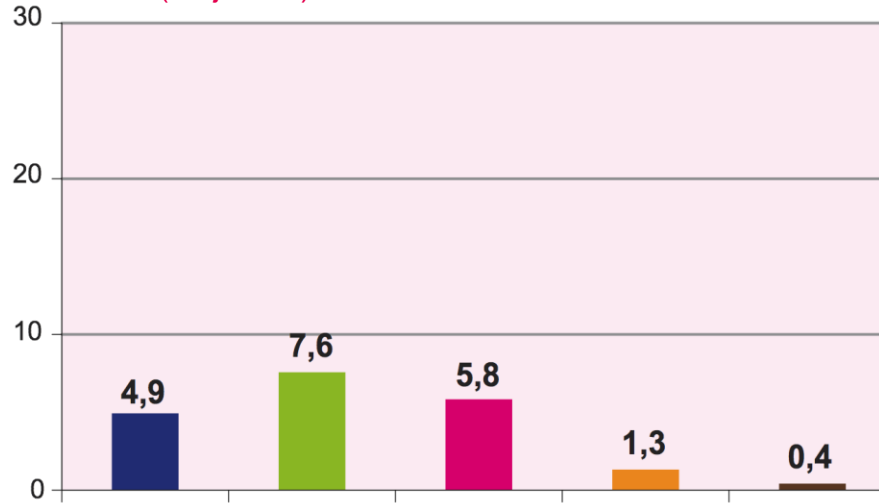
Garçons (majeurs)



Filles (mineures)



Filles (majeures)



■ Bières ■ Spiritueux ■ Vins ■ Produits intermédiaires ■ Cidres et boissons fermentées

Ivresses

Ivresse durant les 12 derniers mois et les 30 derniers jours (en %)

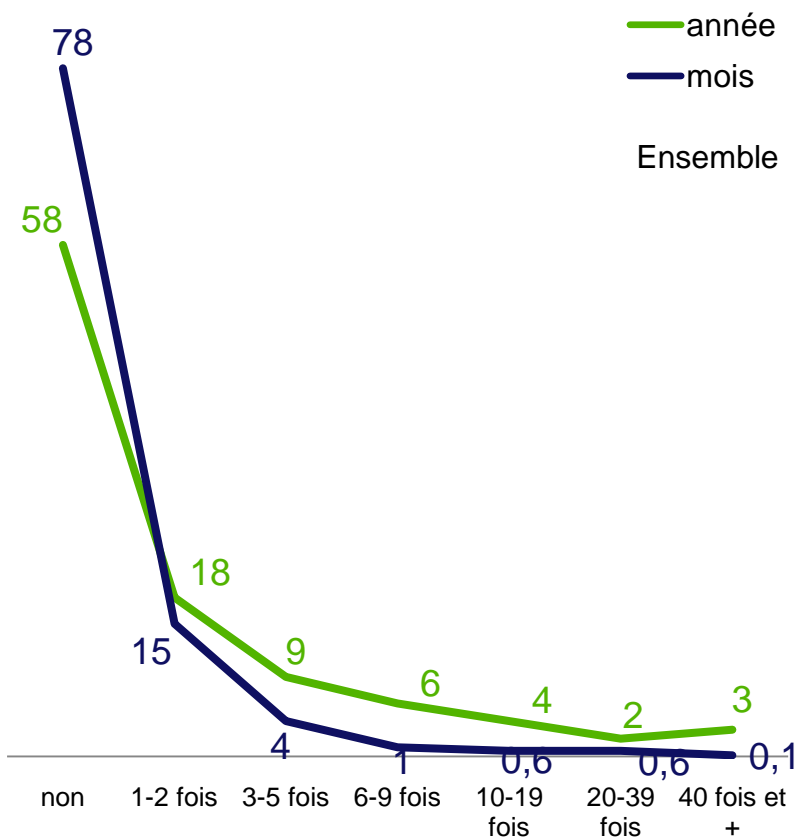


Fig.6

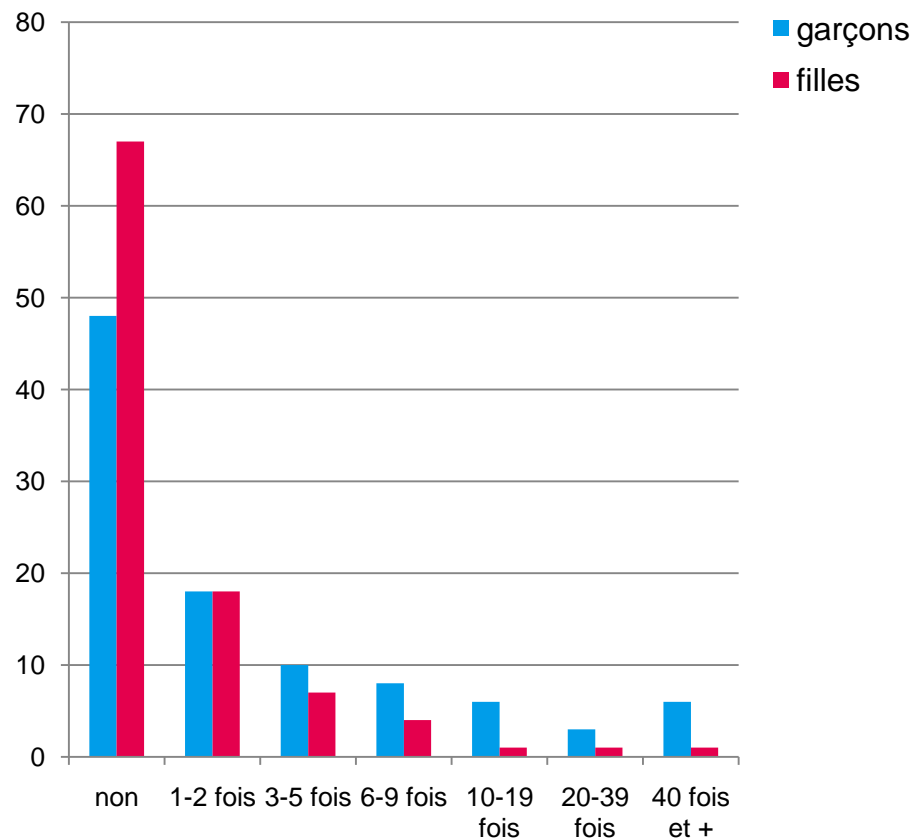


Fig.7

▲
année

Ivresses

Ivresses années, par sexe et âge

Garçons

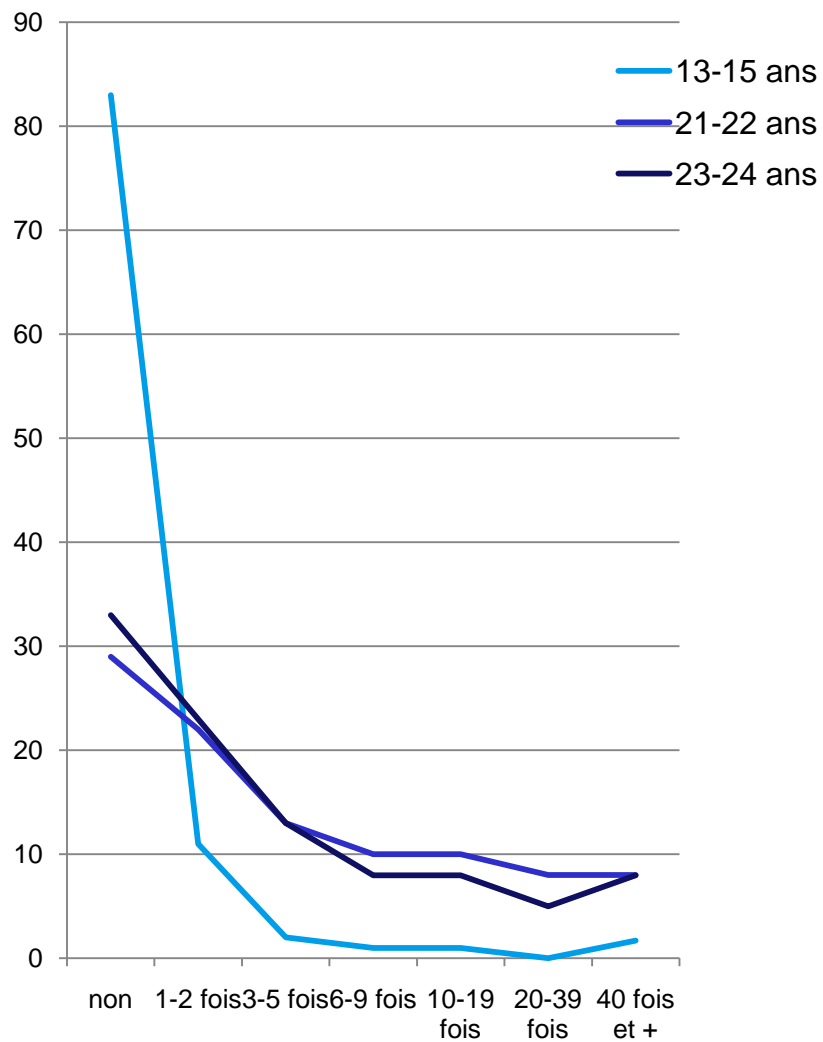


Fig.8

Filles

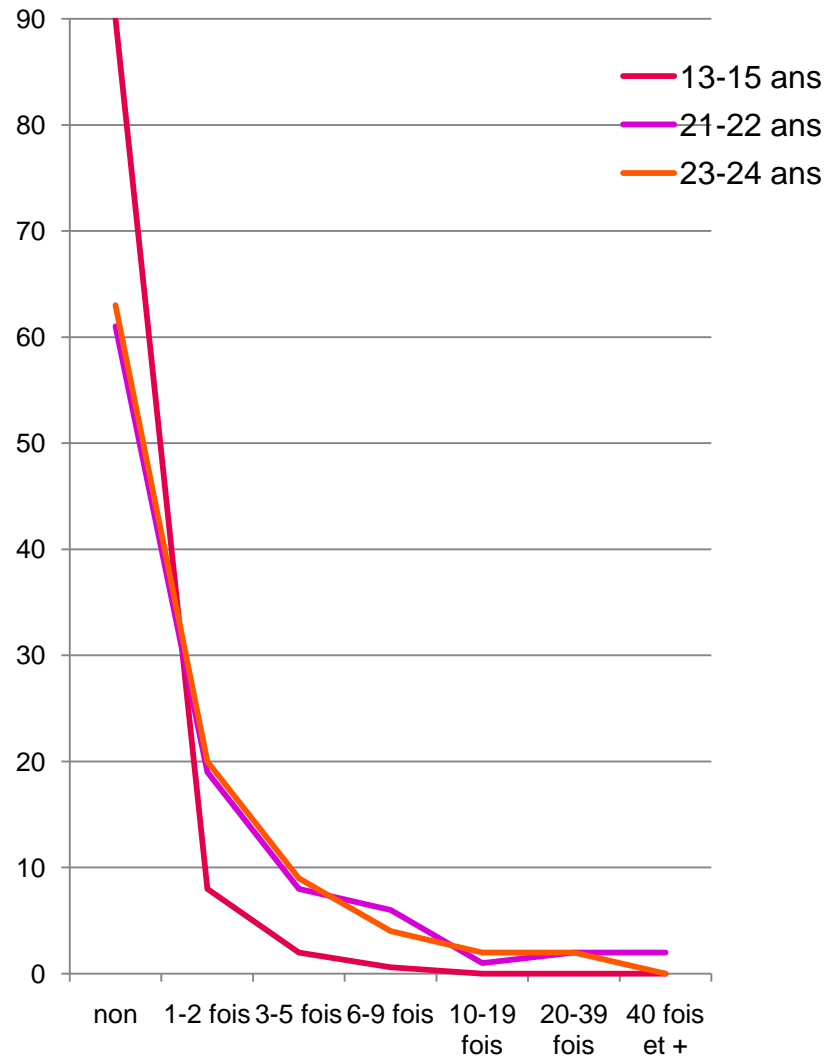


Fig.9

Ivresses

Expérience lors de la première ivresse (en %)

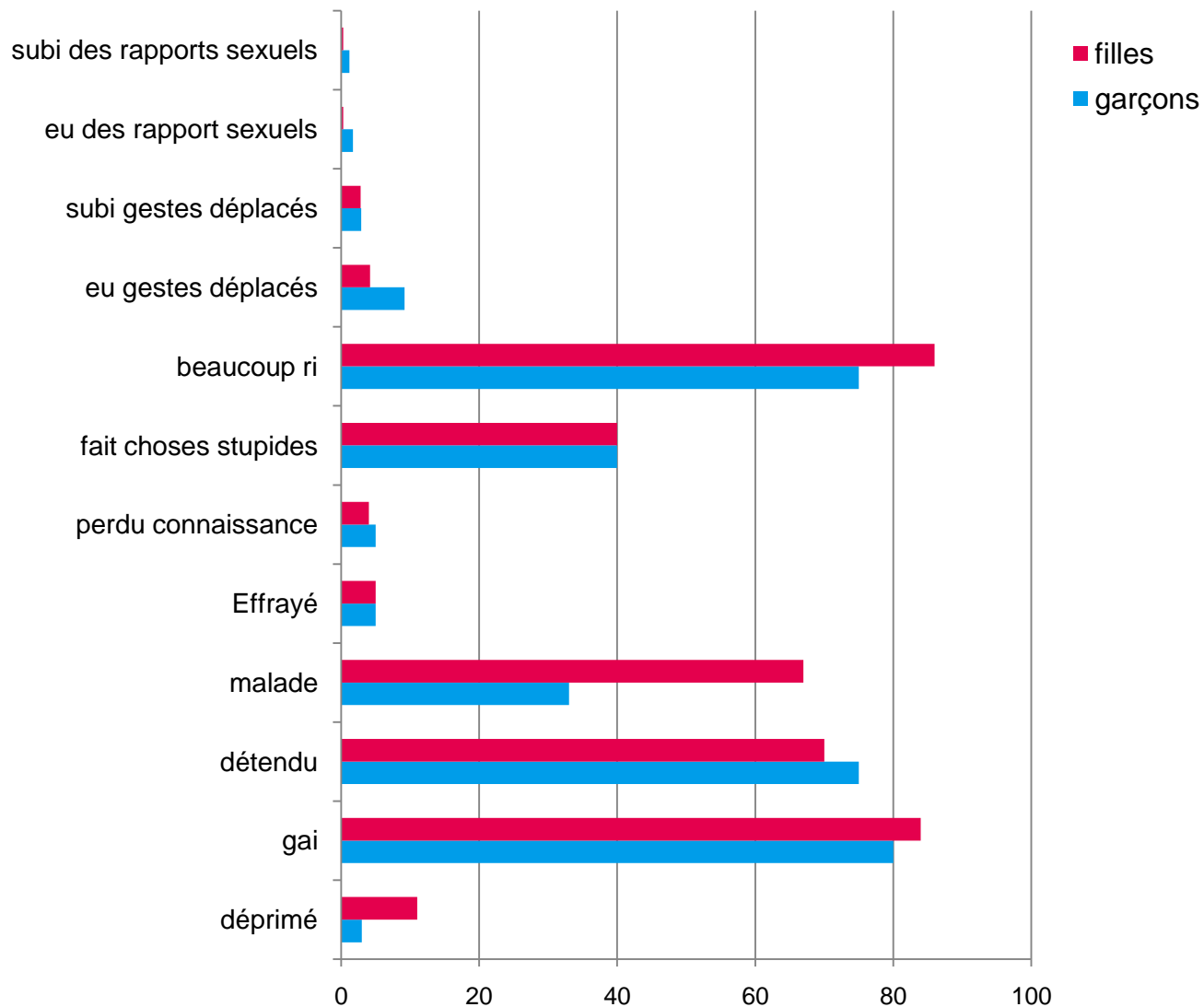


Fig. 10

Ivresses et consommations ponctuelles à risques

Ivresses et consommations ponctuelles à risques par sexe et âge

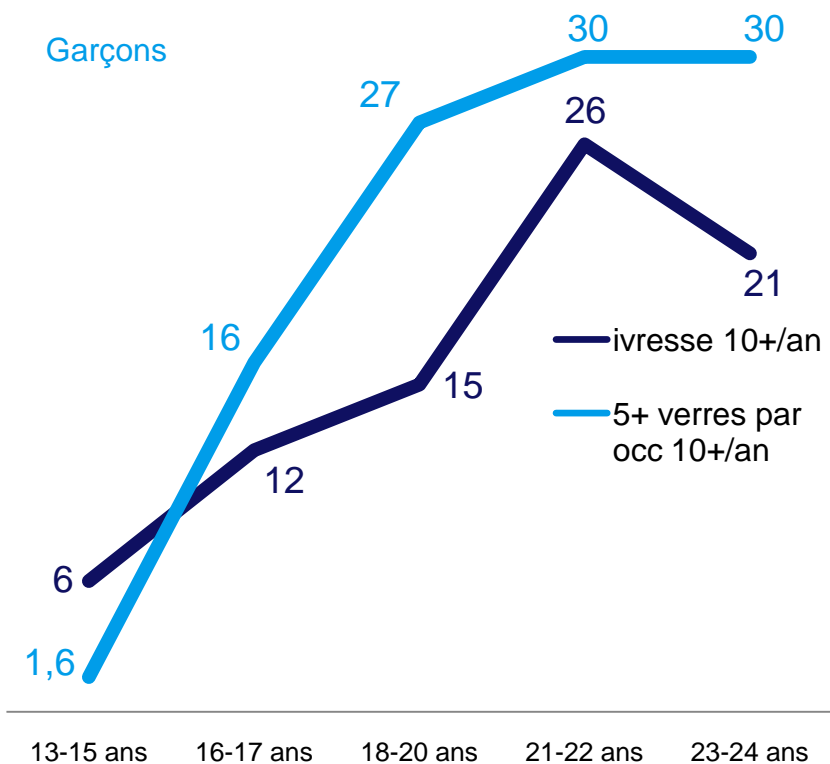


Fig. 11

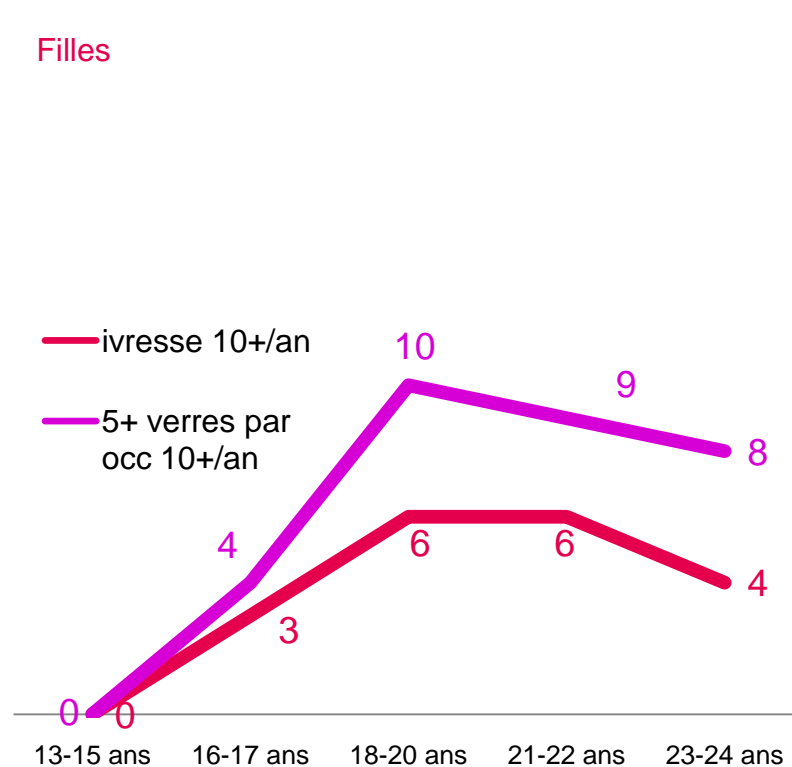


Fig. 12

Ivresses et consommation

Superposition de la consommation d'alcool et des ivresses durant les 30 derniers jours

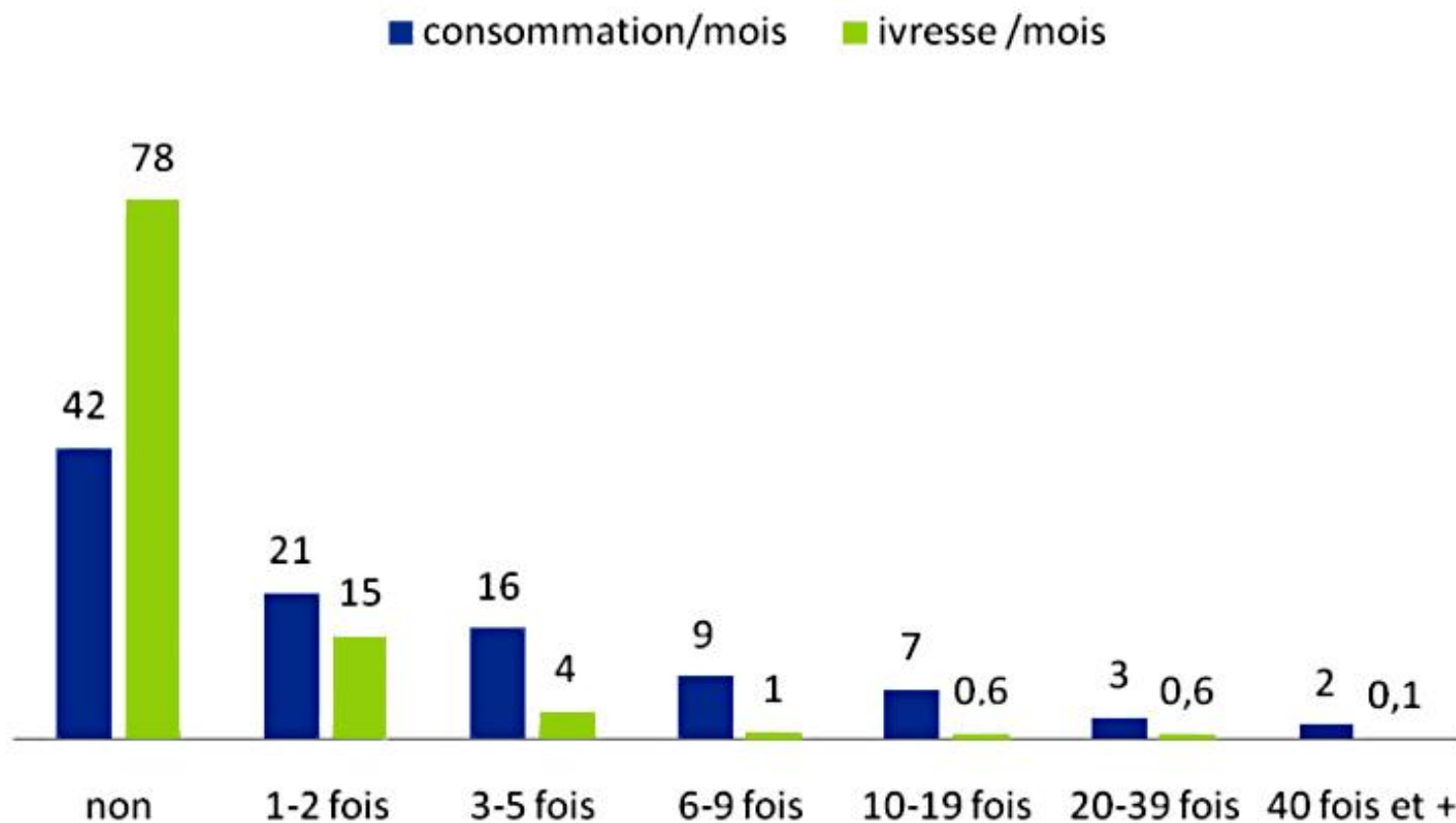


Fig. 13

Profils de consommation

Type de consommateurs selon AUDIT (en %)

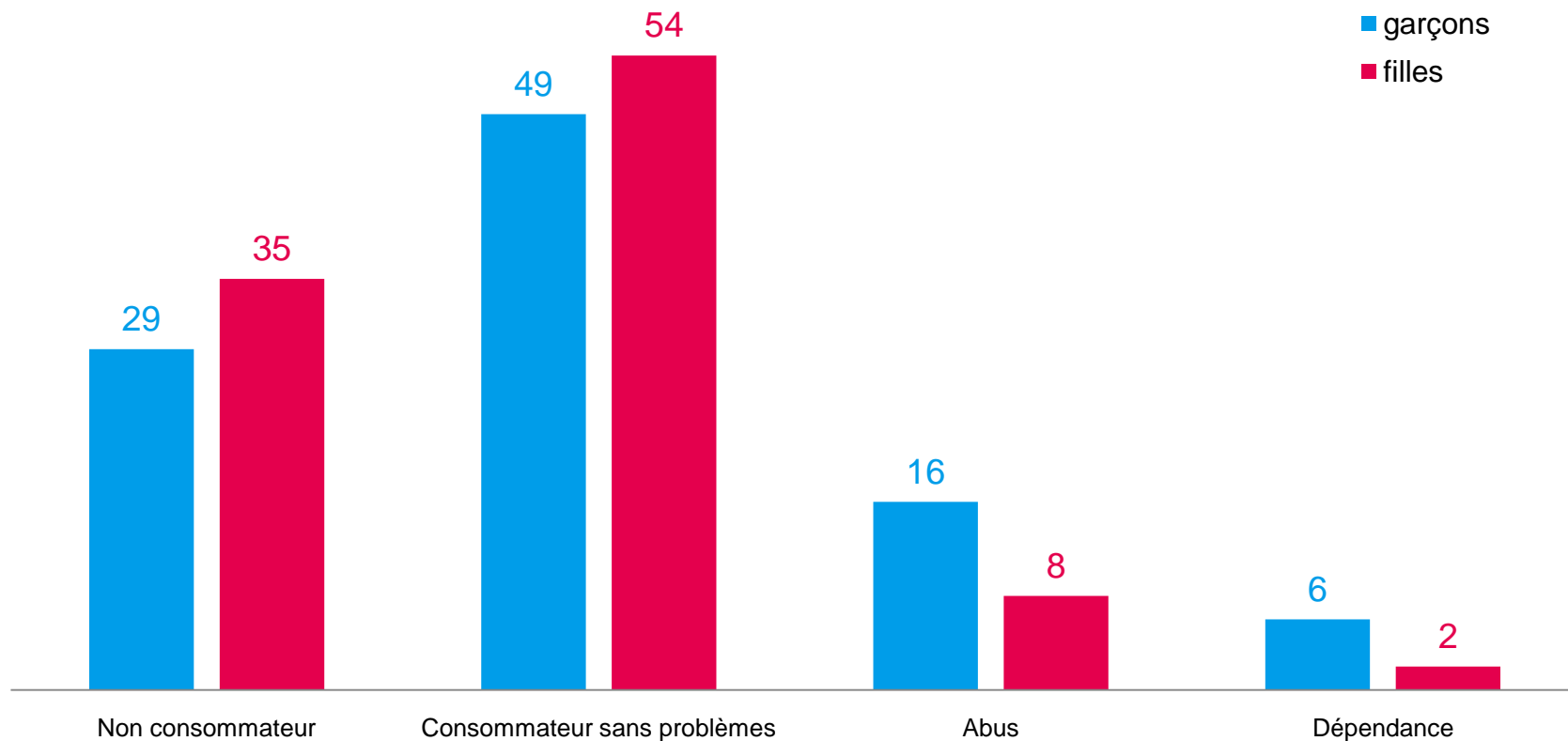


Fig. 14

Profils de consommation

Classes AUDIT selon sexe et âge (en %)

Garçons

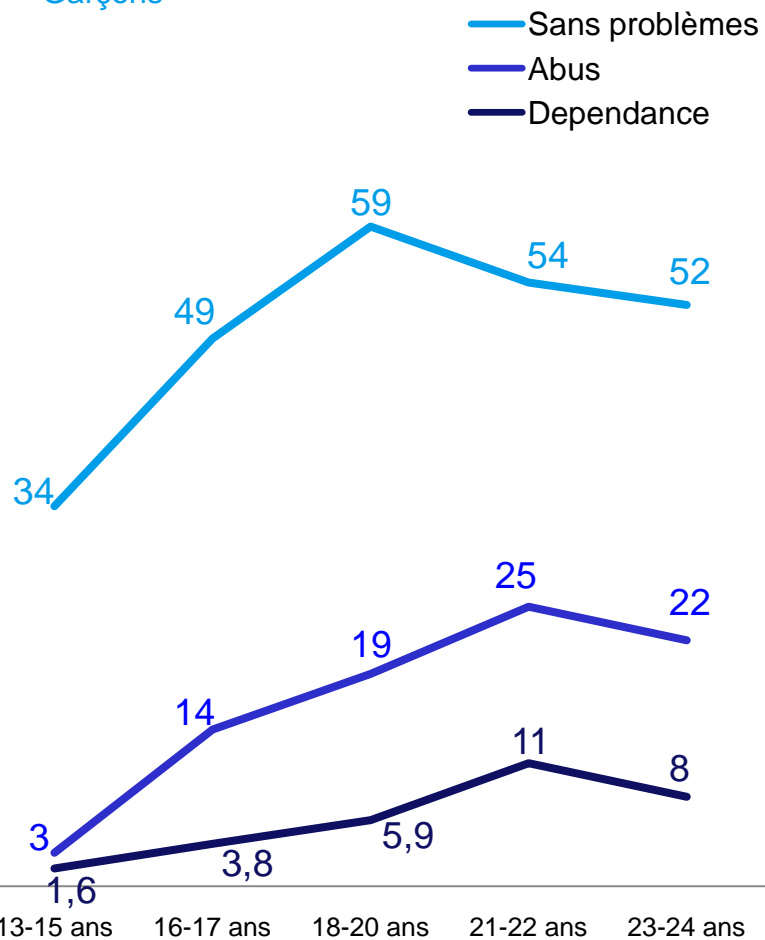


Fig. 15

Filles

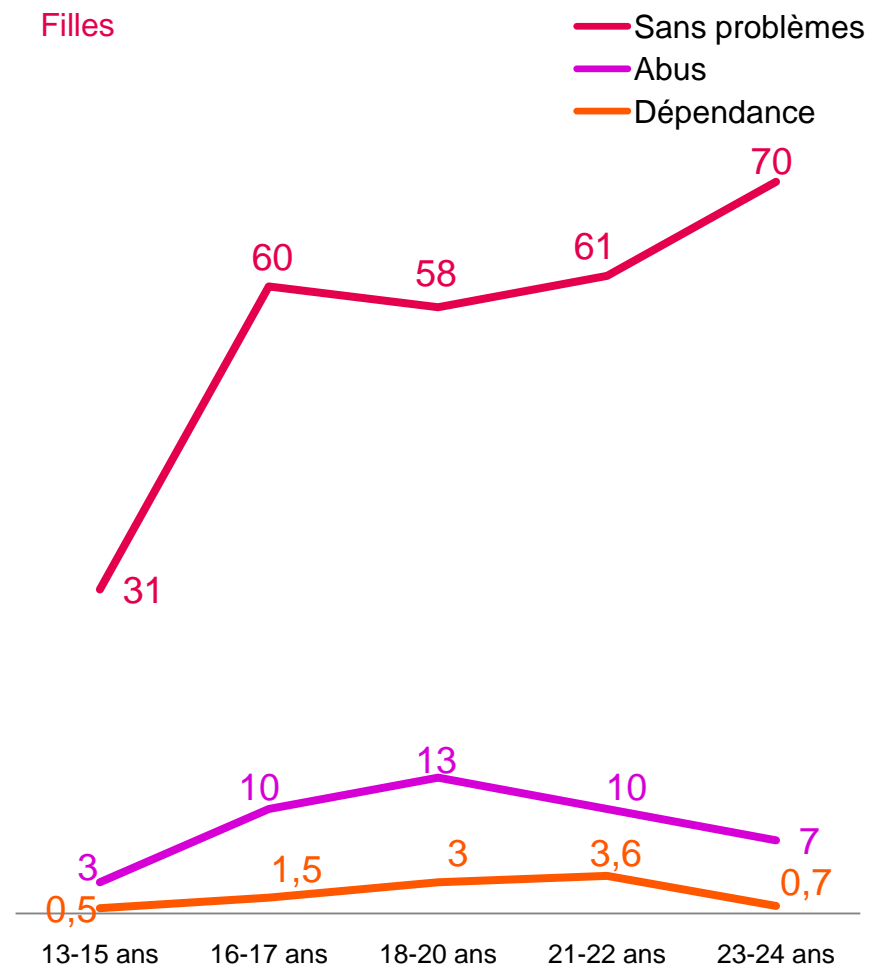


Fig. 16

3. Evolutions

- Age à la première consommation
- Volumétrie
- Age à la première ivresse
- Evolution des ivresses
- Indicateurs standardisés

Age à la première consommation d'alcool

>> Parmi les consommateurs

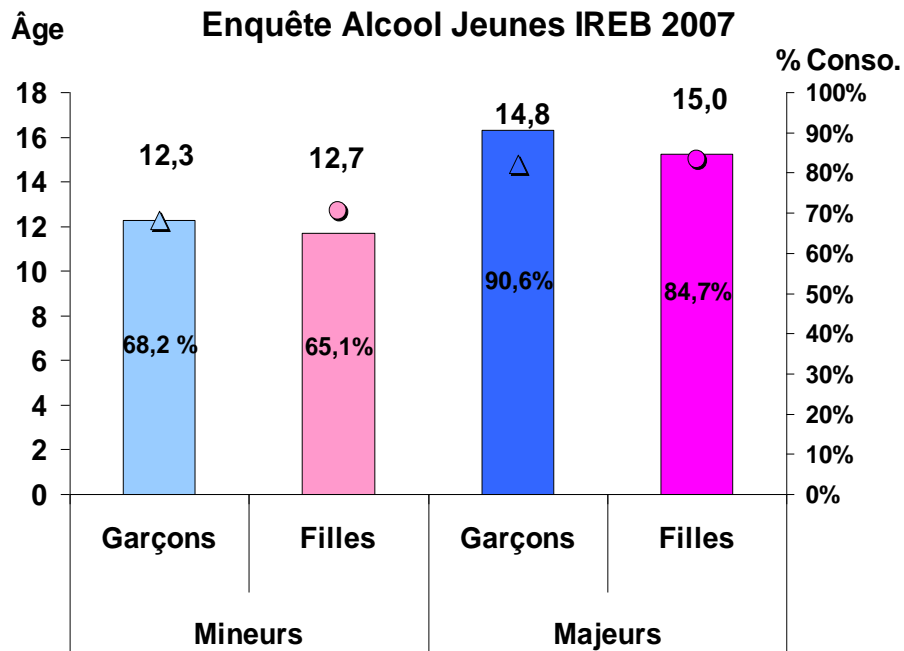


Fig. 17

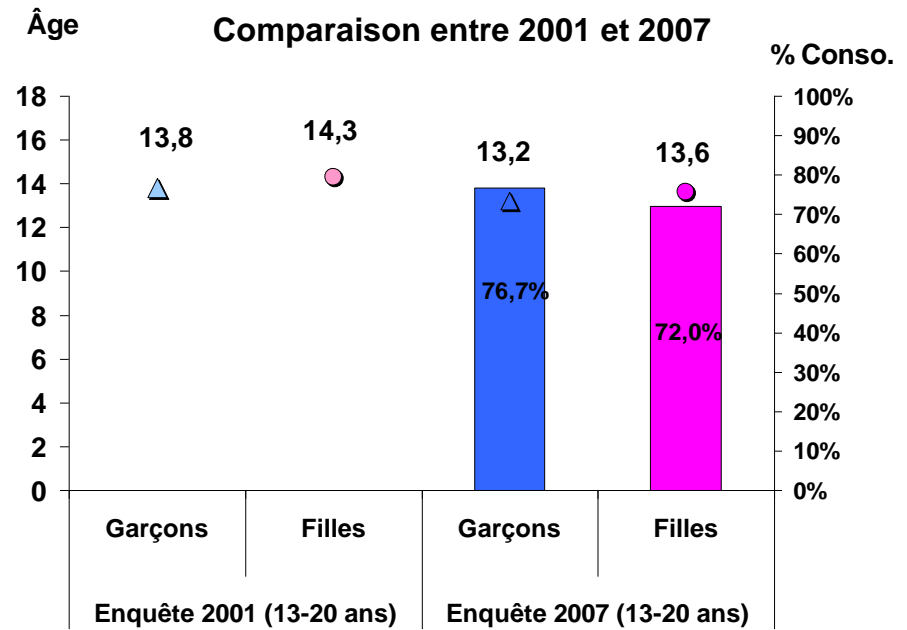


Fig. 18

La volumétrie

Volumétrie globale

>> par sexe

Garçons

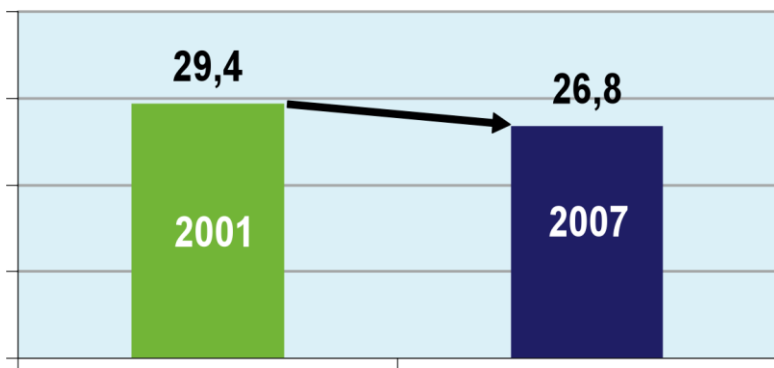


Fig. 19

Filles

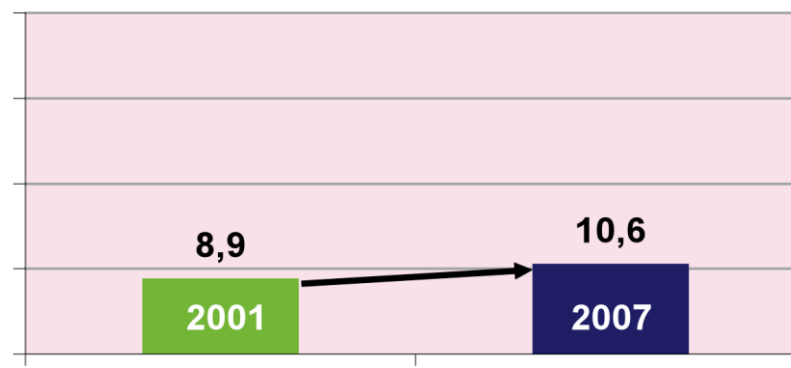


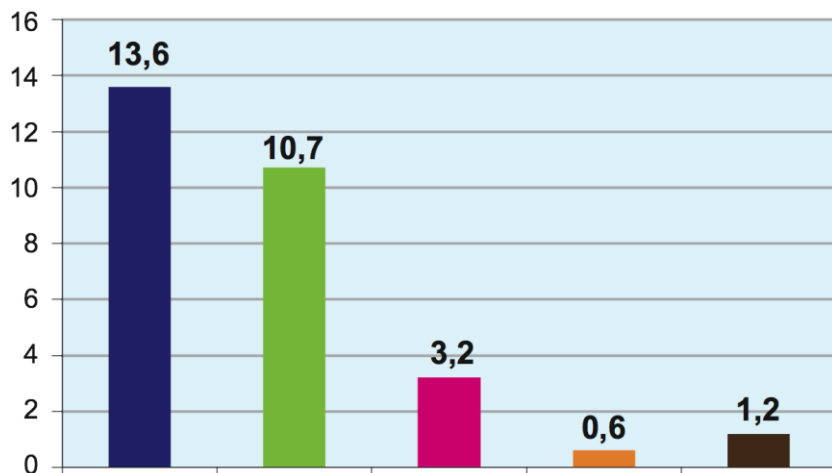
Fig. 20

La volumétrie

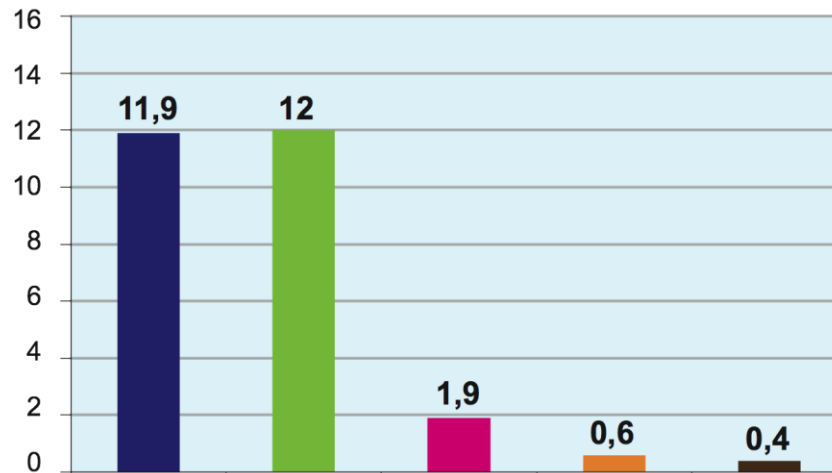
Volumétrie par type de boisson – Evolution entre 2001 et 2007

>> Nombre moyen de verres par mois

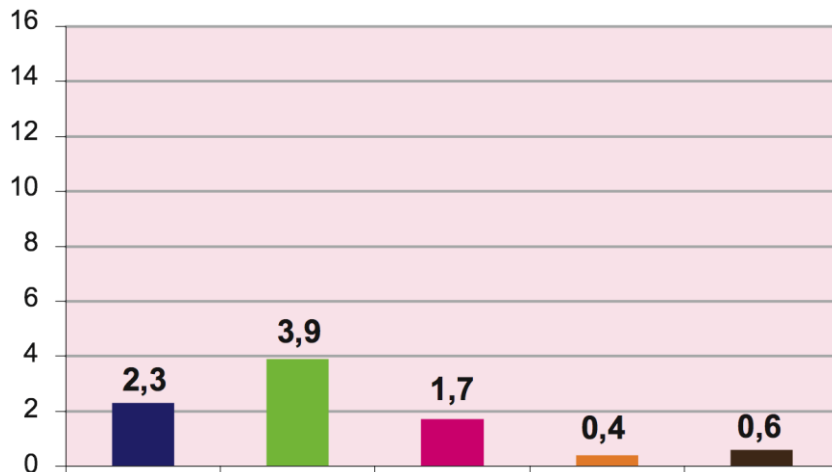
Garçons 13-20 ans en 2001



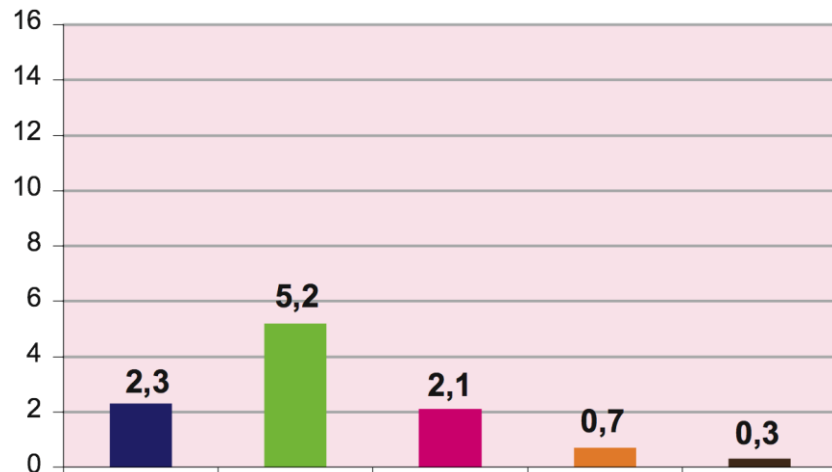
Garçons 13-20 ans en 2007



Filles 13-20 ans en 2001



Filles 13-20 ans en 2007



■ Bières ■ Spiritueux ■ Vins ■ Produits intermédiaires ■ Cidres et boissons fermentées

Age à la première ivresse

>> Parmi les jeunes ayant déjà été ivres

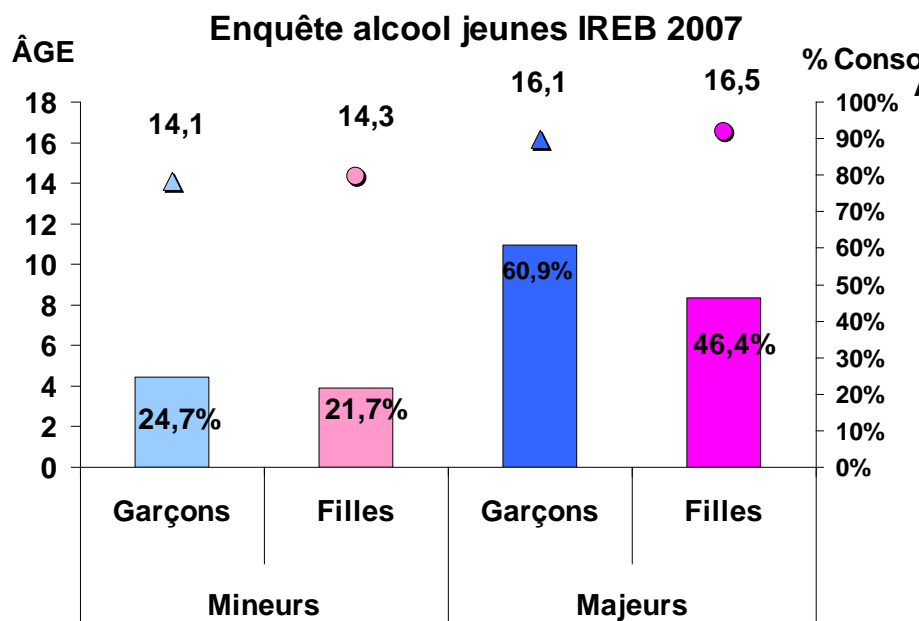


Fig. 21

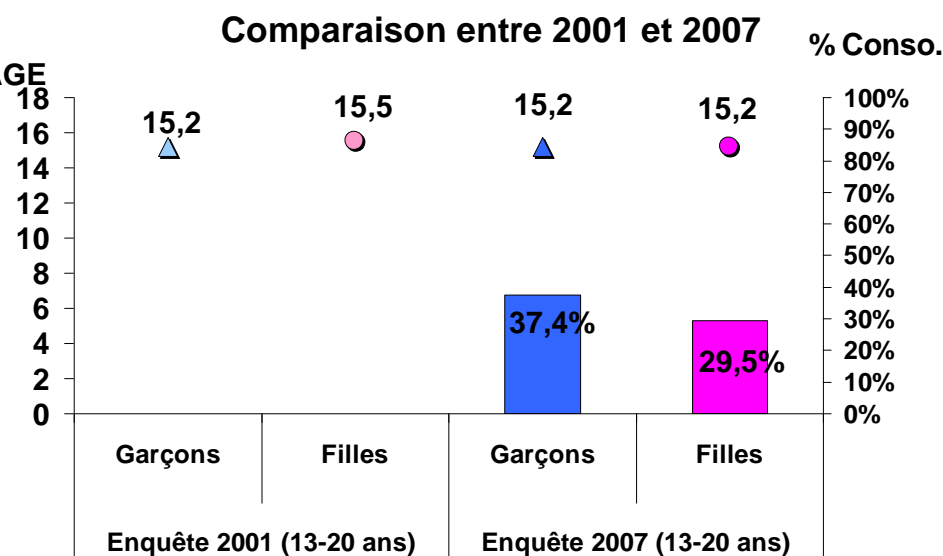


Fig. 22

Evolution des ivresses

>> Au moins 1 fois

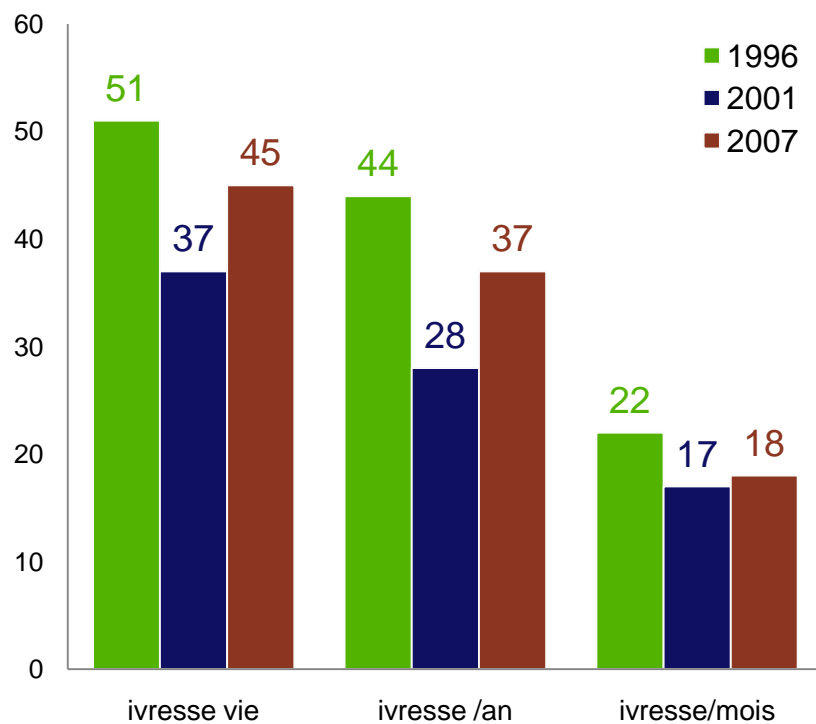


Fig. 23

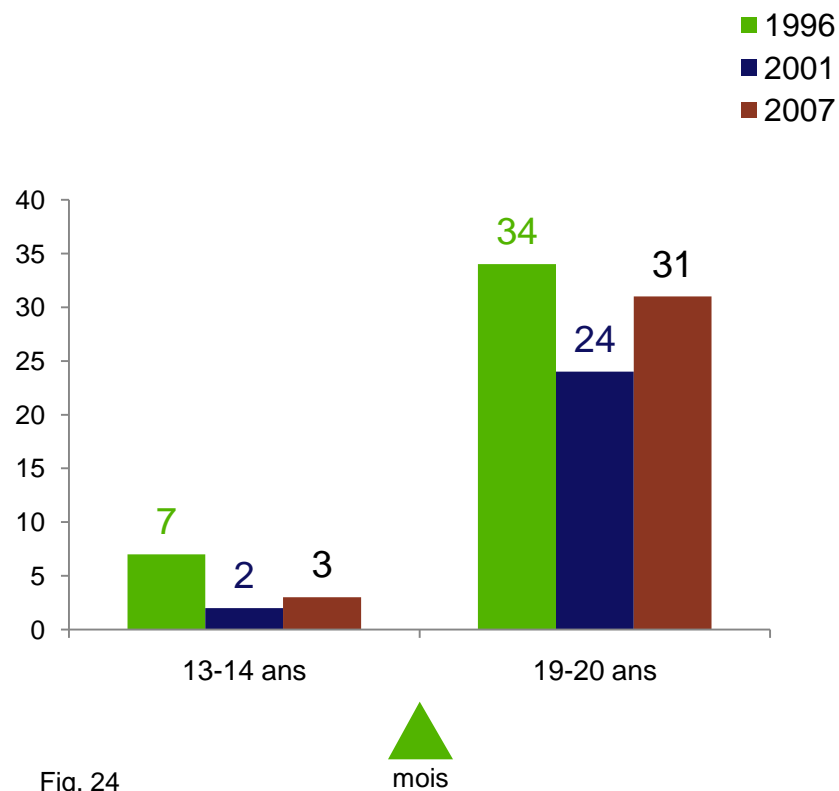
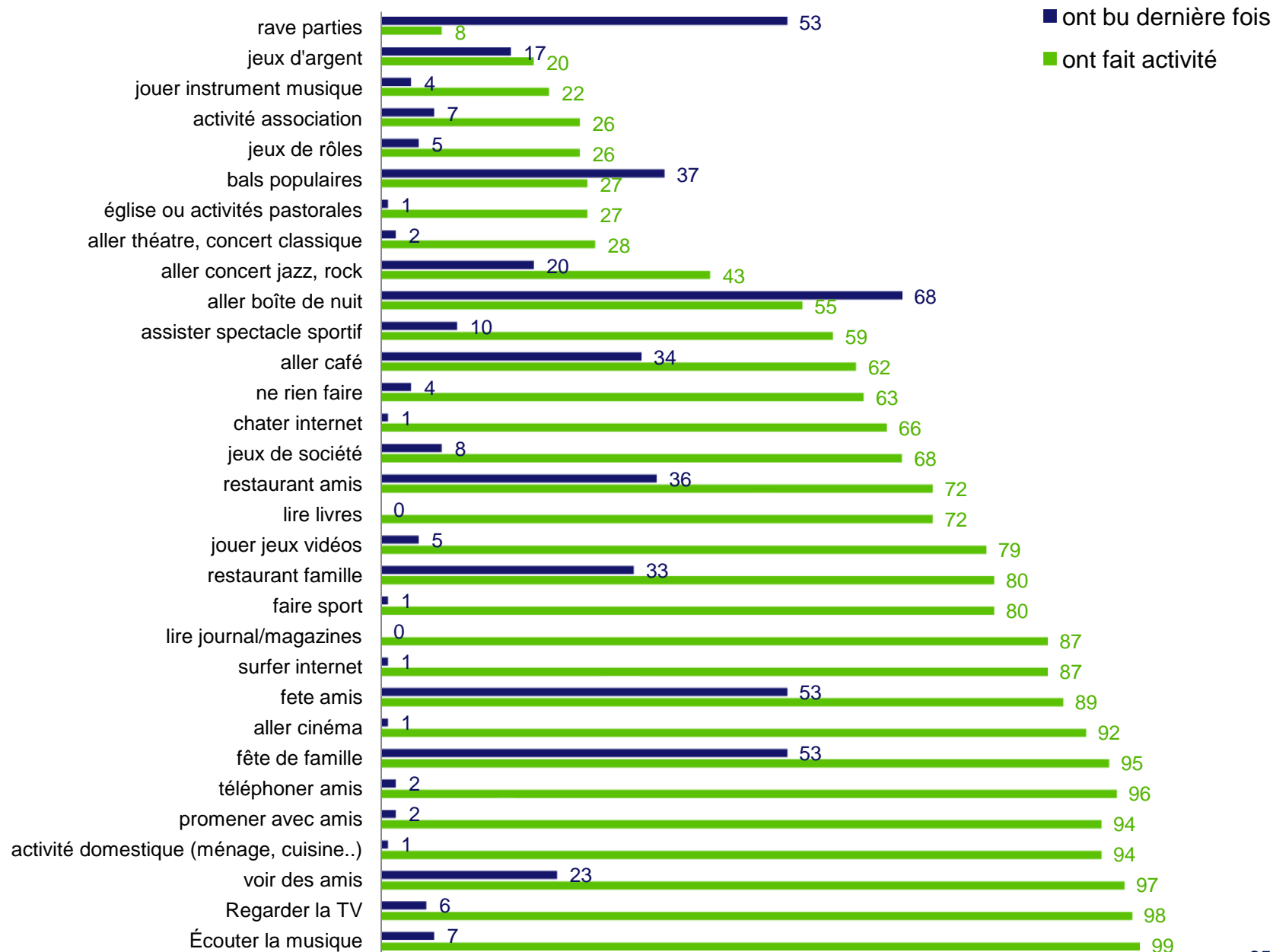


Fig. 24

4. Facteurs de risque et de modération

- Les situations
- L'influence de la consommation d'alcool de l'entourage (parents/pairs) sur celle des jeunes
- Vie familiale
- L'influence du contexte socio-économique
- L'Activité Physique et Sportive (APS) et l'alcool

Les situations



Les situations

Situations où l'on a consommé...

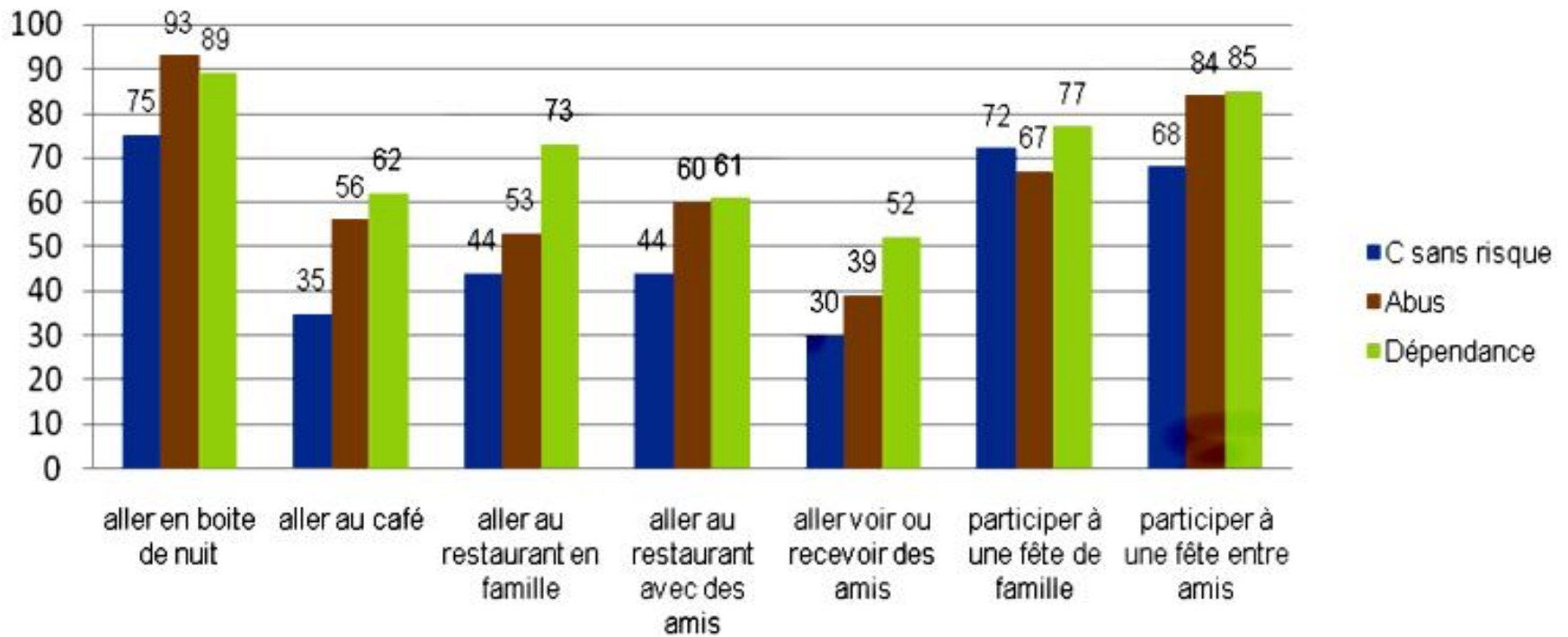


Fig. 25

Les situations

Nombre de verres consommés la dernière fois qu'on a bu...

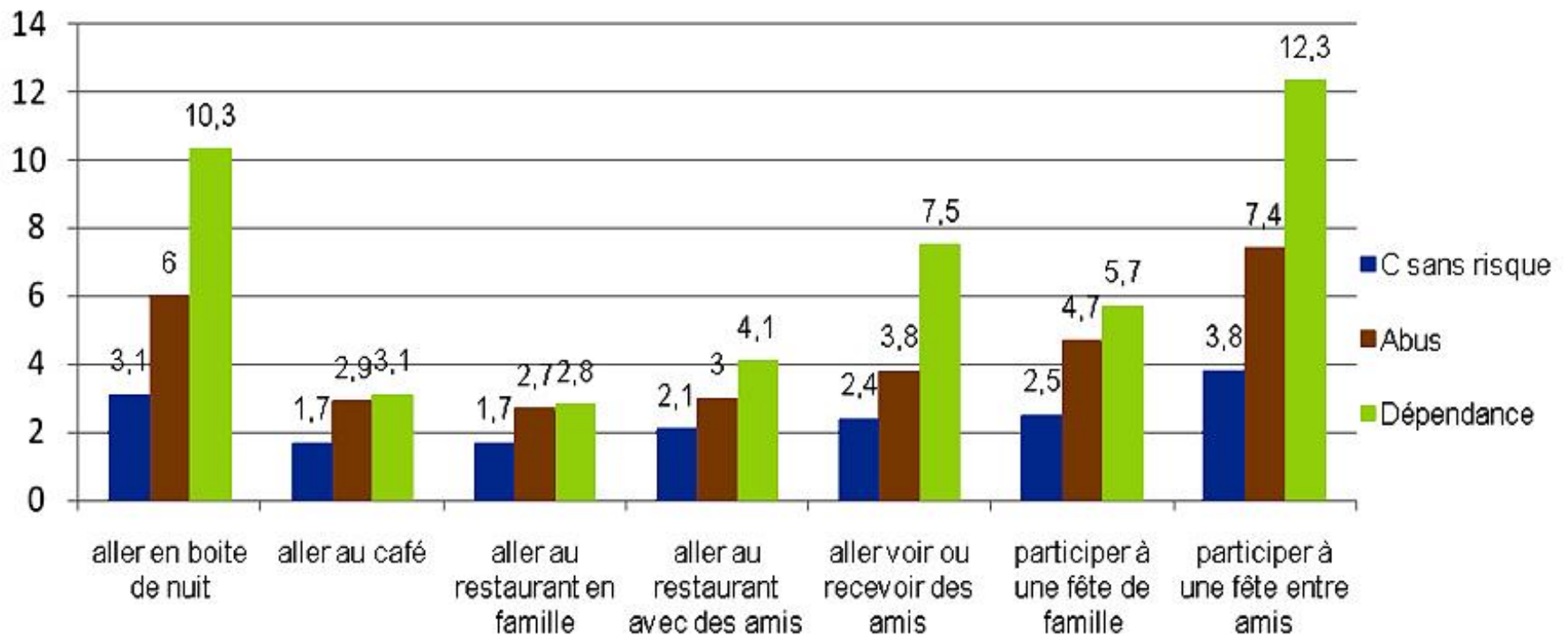


Fig. 26

L'influence de l'entourage

Influence de la consommation de l'ENTOURAGE

Probabilité d'être...

NC vs CsP

Abus/Dp vs CsP



par rapport à une
situation de référence qui est être
Consommateur sans Problème
(CsP)

L'influence de l'entourage

Influence de la consommation de l'ENTOURAGE

Probabilité d'être...

MINEURS	NC vs CsP	Abus/Dp vs CsP
Consommation des parents	Ne boivent jamais : X3***	Au moins un parent a un problème avec l'alcool : X3**
Consommation des pairs	Ns	Proches boivent, mais peu ivres : X4*** Boivent et souvent ivres : X16****

Significativité: ****0,1% ; ***1% ; **5% ; *10%

Fig. 27

L'influence de l'entourage

Influence de la consommation de l'ENTOURAGE

Probabilité d'être...

MINEURS	NC vs CsP	Abus/Dp vs CsP
Consommation des parents	Ne boivent jamais : X3***	Au moins un parent a un problème avec l'alcool : X3**
Consommation des pairs	Ns	Proches boivent, mais peu ivres : X4*** Boivent et souvent ivres : X16****
MAJEURS	NC vs CsP	Abus/Dp vs CsP
Consommation des parents	Ne boivent jamais : X6****	Fréquemment avant et pendant repas : X2****
Consommation des pairs	Proches boivent, mais peu ivres : X0,3****	Proches boivent, mais peu ivres : X2,5**** Boivent et souvent ivres : X12****

Significativité: ****0,1% ; ***1% ; **5% ; *10%

Fig. 27

Vie familiale

Relation entre vie familiale et consommation (mineurs uniquement)

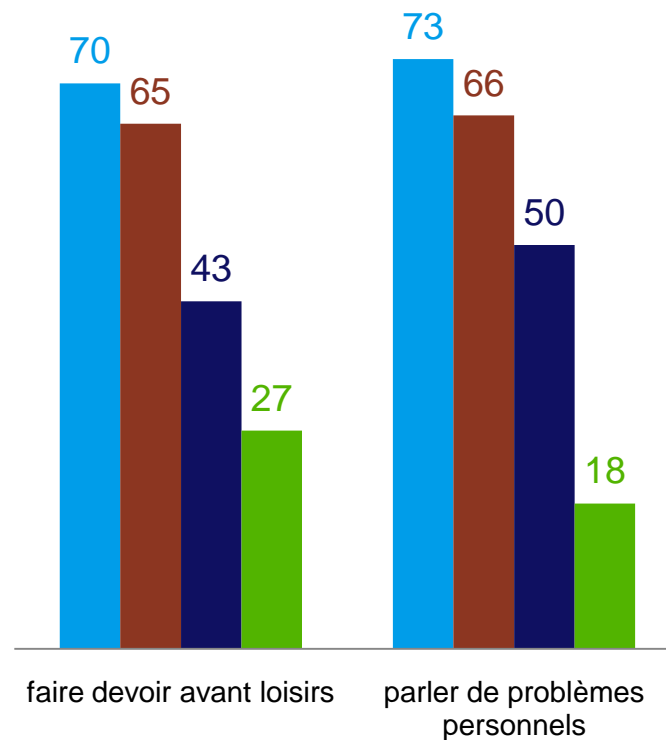
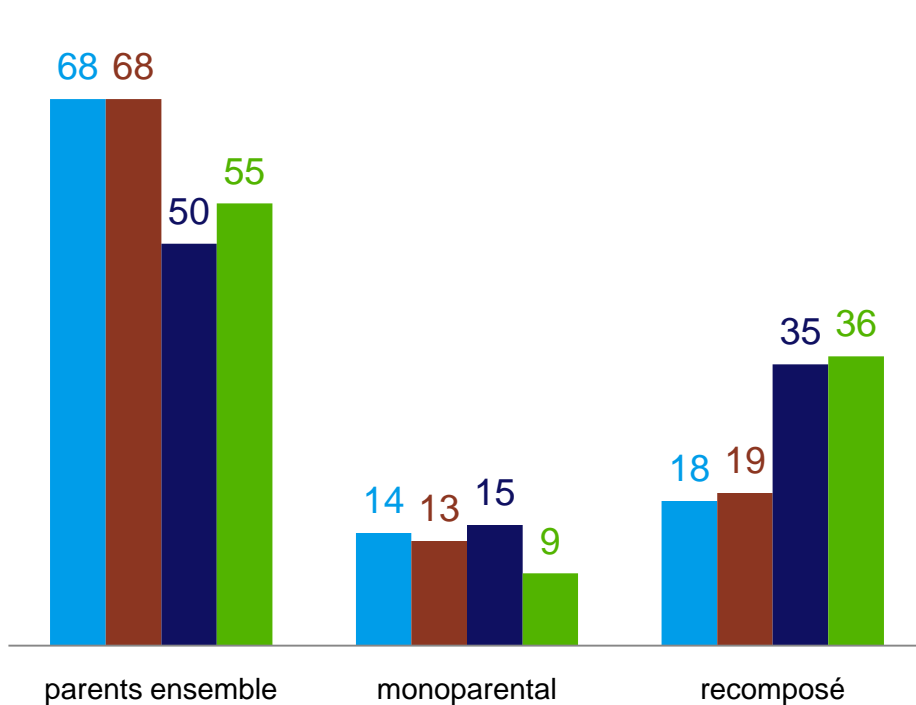
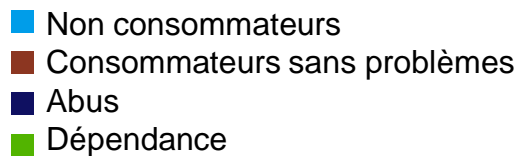


Fig. 28

Fig. 29

Vie familiale

Autorisation parentale de consommation d'alcool (mineurs uniquement)

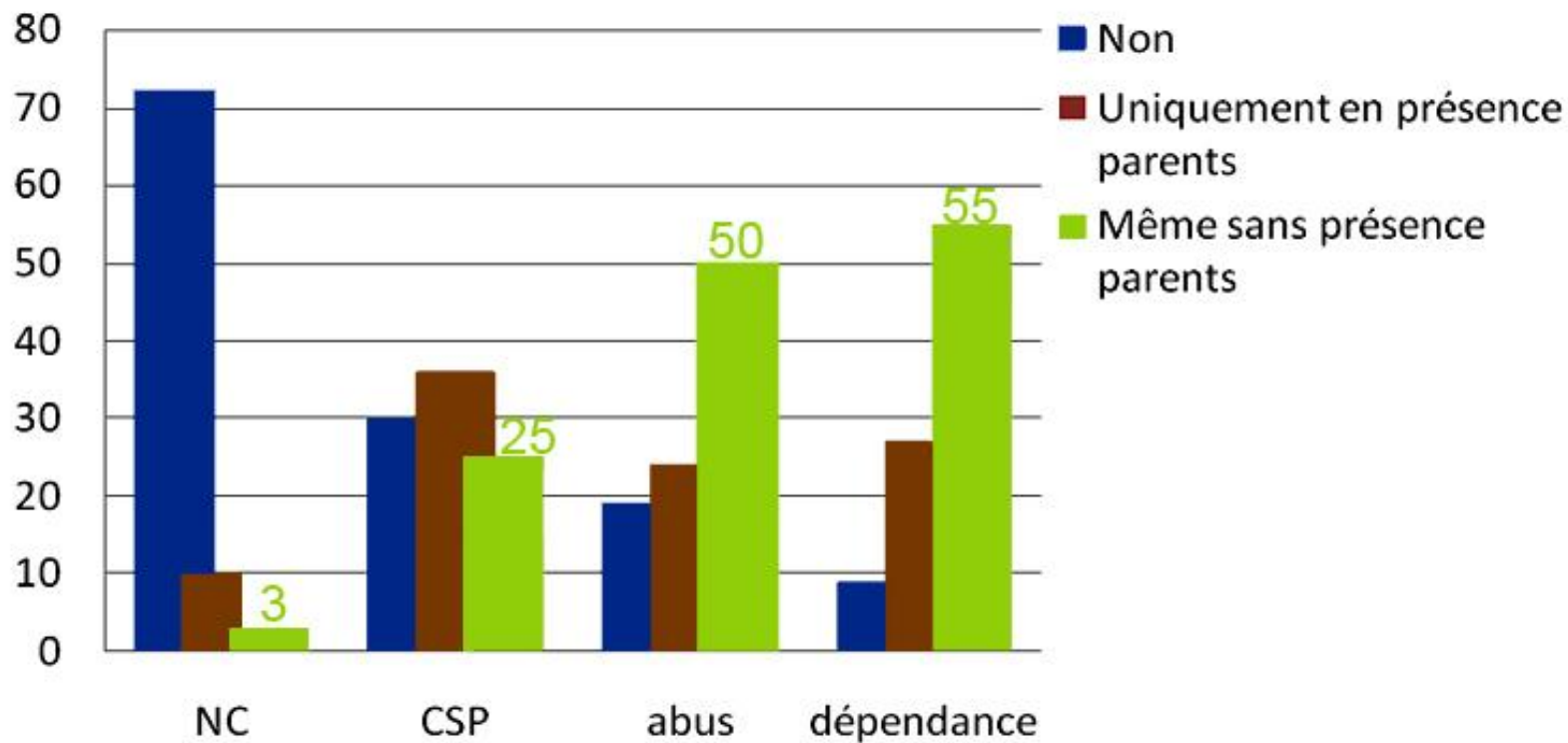


Fig. 30

Vie familiale

Attitude père/mère en cas d'ivresse et consommation d'alcool (mineurs uniquement)

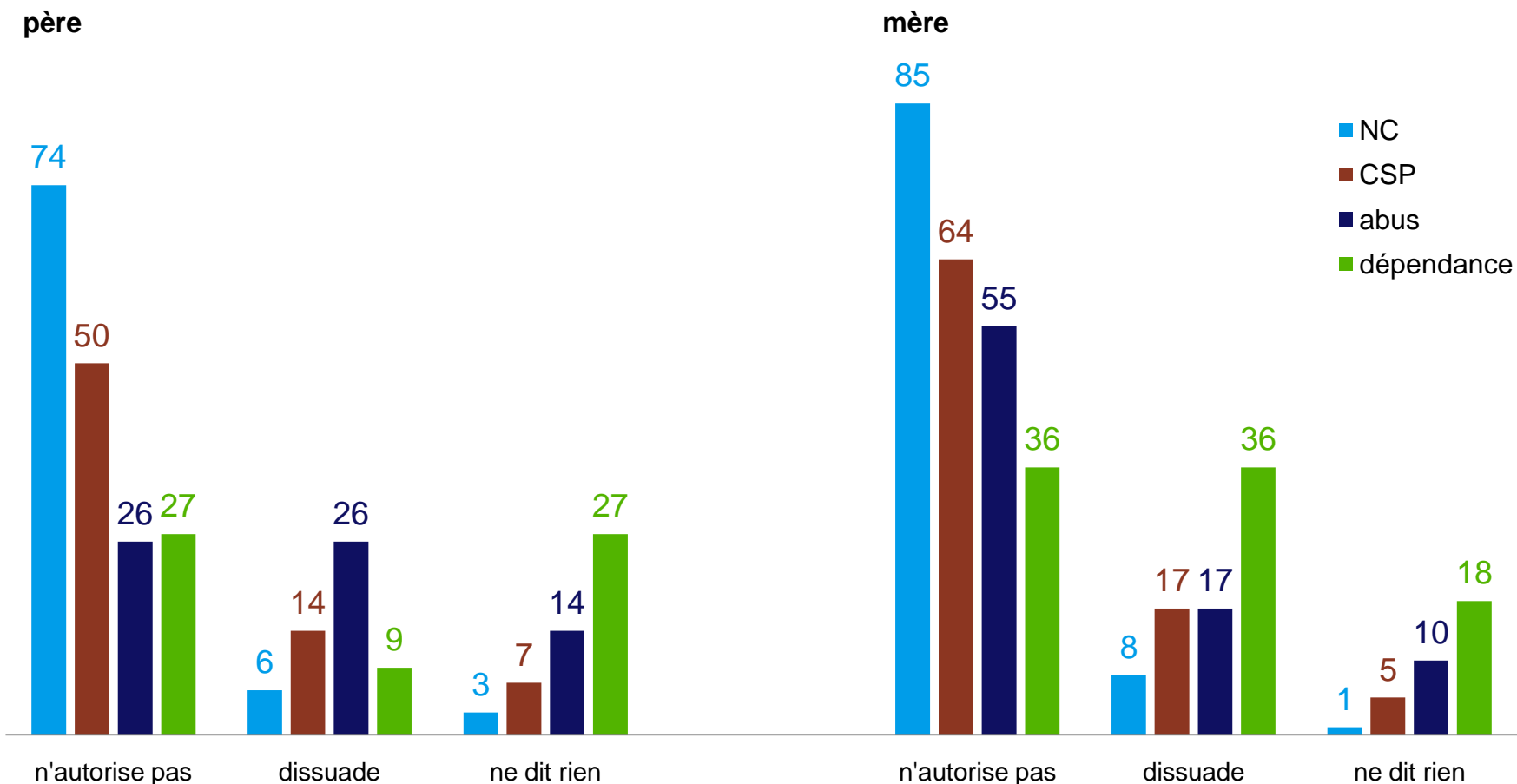


Fig. 31

L'influence du contexte socio-économique

L'influence du contexte économique chez les **MINEURS**

Probabilité d'être...

	NC vs CsP	Abus/Dép vs CsP
Argent disponible par mois (Réf.: 0 €)	Ns	De 50 à 100 € : X6** Plus de 100 € : X6**
Catégorie professionnelle du père (Réf.: cadre)	Employé : X3*** Ouvrier : X2* Absent/décédé : X3**	Employé : X7** Ouvrier : X5** Absent/décédé : X9***
Catégorie professionnelle de la mère (Réf.: cadre)	Ns	Ns

Significativité: ****0,1% ; ***1% ; **5% ; *10%

Fig. 32

L'influence du contexte socio-économique

L'influence du contexte économique chez les MAJEURS

Probabilité d'être...

	NC vs CsP	Abus/Dép vs CsP
Argent disponible par mois (Réf.: 0 €)	Ns	Ns
Catégorie professionnelle du père (Réf.: cadre)	Employé : X3** Ouvrier : X4**** Absent/décédé : X3***	Ns
Catégorie professionnelle de la mère (Réf.: cadre)	Ns	Ns
Occupation (Réf.: actif en emploi)	Étudiants : X2** Élèves : X3***	Ns

Significativité: ****0,1% ; ***1% ; **5% ; *10%

Fig. 33

Liens avec les activités physiques et sportives

Probabilité d'être...

MINEURS	NC vs CsP	Abus/Dp vs CsP
Nb d'heures par semaine	<i>Ns</i>	<i>Ns</i>
Indiv./Coll. et compétition	<i>Ns</i>	<i>Ns</i>

Liens avec les activités physiques et sportives

Probabilité d'être...

MINEURS	NC vs CsP	Abus/Dp vs CsP
Nb d'heures par semaine (Réf.: 0 à 3)	Ns	Ns
Indiv./Coll. et compétition (Réf.: indiv. sans compétition)	Ns	Ns
MAJEURS	NC vs CsP	Abus/Dp vs CsP
Nb d'heures par semaine (Réf.: 0 à 3)	Pas d'APS : X2***	Ns
Indiv./Coll. et compétition (Réf.: indiv. sans compétition)	Collectif SS compétition : X3**** Collectif AV compétition : X3***	Collectif AV compétition : X3***

Significativité: ****0,1% ; ***1% ; **5% ; *10%

Fig. 34



Merci de votre attention !